

Contemporary & Classic

# IMPERIAL



 **ARAN**  
CUCINE

*Imperial*

# *Imperial*

ELEGANCE 05  
25 05  
EMOTION

CHARME 39

EMOTION 53  
67  
LUXURY

CHARME 77

91  
GLAMOUR

GLAMOUR 105



*Naturally brilliant*

# Elegance

## *Frassino bianco canapa decapato oro o argento*

Il programma Imperial, sintesi di passione, tradizione e design si arricchisce della nuova finitura di raffinata eleganza frassino Elegance decapato oro o argento. Anche i fregi e le venature sposano l'oro o l'argento. Nella foto riportata a lato versione in frassino spazzolato bianco canapa decapato oro, capitelli, fregi e nuove metope, schienali in marmo bianco puro con intarsi oro, cappa Carinzia con fregi.

## *Gold or silver decapè hemp white ash*

The Imperial program, synthesis of passion, tradition and design is enhanced by a new wooden ash finish. Elegance decapè finish, friezes and wooden grains combined with gold or silver. On the left an example of the white hemp brushed ash finish and gold decapè finish. Items like capitals, friezes, new metopes and backsplash are in pure white marble with gold finishes. The Carinzia hood completes the elegant and refined environment.

## *Fresno blanco cáñamo decapé oro o plata*

El programa Imperial, síntesis de pasión, tradición y diseño, enriquece con un nuevo acabado en la versión fresno: Elegance decapé oro o plata. Los frisos y las vetas se unen con el oro o la plata. En esta foto el fresno pulido blanco cáñamo decapé oro, los capiteles, los frisos y las nuevas métopas, los respaldos en mármol blanco puro con incrustaciones oro y la campana Carinzia con frisos completan una decoración de refinada elegancia.

## *Frêne blanc chanvre décapé or ou argent*

Le programme Imperial, synthèse de passion, tradition et design, s'enrichit par une nouvelle finition dans la version frêne, Elegance décapé or ou argent, les frises et les veines épousent l'or ou l'argent. Dans cette photo frêne brossé blanc chanvre, décapé or, chapiteaux, frises et nouvelles métopes, credences en marbre blanc pur avec marqueterie en or. La hotte Carinzia avec frises complète un ameublement d'une élégance raffinée.

## *Esche Hanfweiss gebeizt Gold oder Silber*

Das Programm Imperial Synthese von Leidenschaft, Tradition und Design wird durch eine neue Version in Esche Finish verbessert, Elegance gebeizt Gold oder Silber, Frieze und Maserung treffen Gold oder Silber. In diesem Foto gebürstete Esche weiß Hanf, Gold gebeizt, Kapitelle, Frieze und neue Metopen, Rückenteile aus Marmor Weiß pur mit Intarsien aus Gold, die Haube Carinzia mit Frieze ergänzt eine Einrichtung von feinen Eleganz.

## *Белый ясень цвет пенька декапированный золотом*

Программа Империял - синтез страсти, традиций и дизайна становится ещё шире за счёт ввода новой отделки. Elegance декапированный золотом или серебром, фрезеровка и направление натурального рисунка дерева сочетаются с золотой и серебрянной отделкой. На фото представлена композиция в цвете зачищенный белый ясень, декапированный золотом, капители с фрезеровкой и новая модель метопа, настенная панель из белого мрамора с золотыми вкраплениями, вытяжка Carinzia с фрезеровкой создают элегантный и рафинированный дизайн.







*I*mperial nasce con un processo artigianale organizzato secondo concetti industriali abbinati a metodi tradizionali applicati da artigiani e pittori, maestri di effetti patinati ed anticati. Tavolo Dior, isola con doppia consolle, piano, lavabo e vasca coordinati in marmo bianco puro Covelano lucido.

*T*he combination between handcrafted processes and industrial concepts creates Imperial. It's a solution that combines the industrial organization with the traditional methods applied by craftsmen and artist painters. Dior table, island with its superior part and sink in Covelano polished pure white marble.

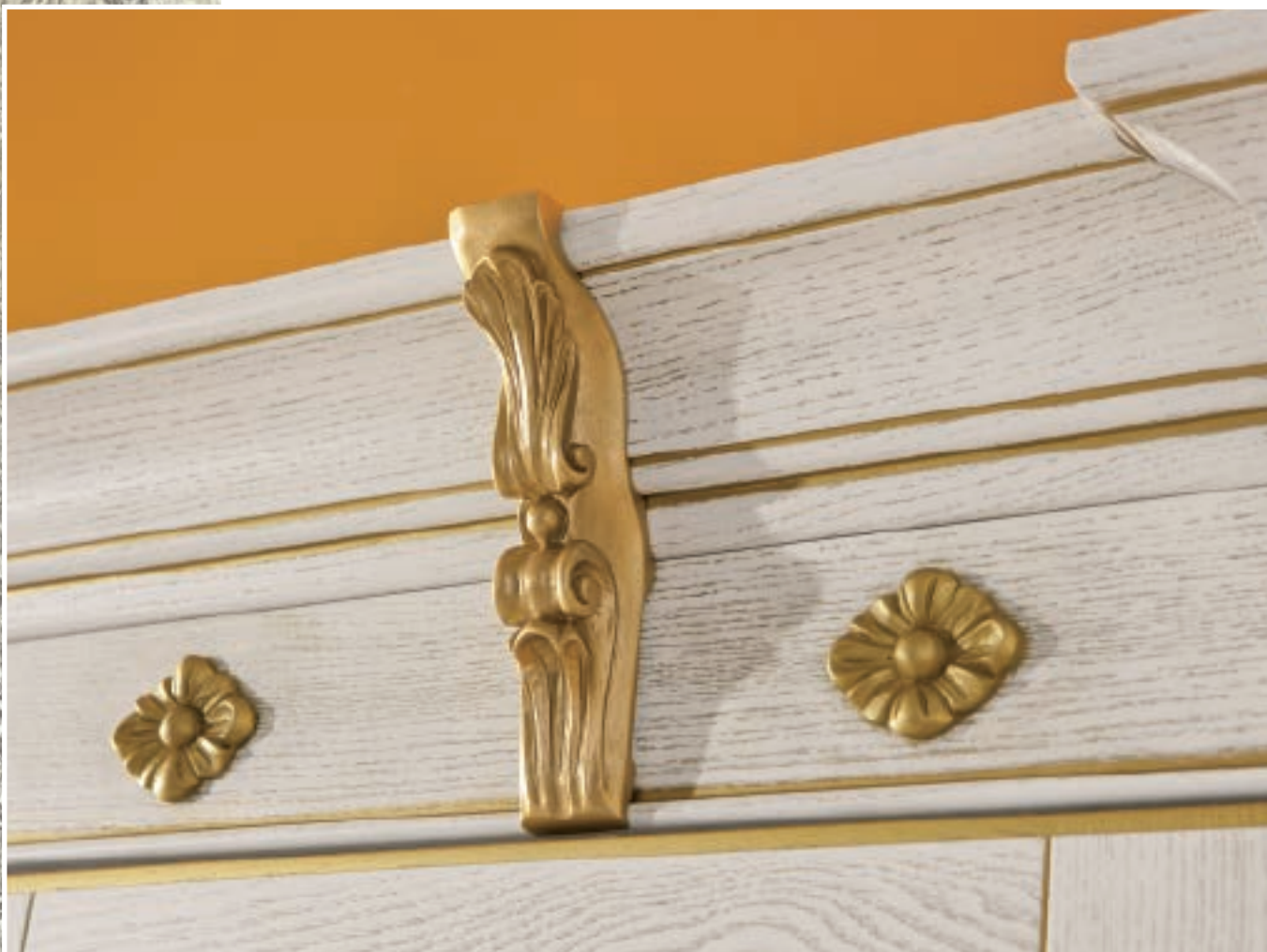
*E*l programa Imperial nace de un proceso artesanal organizado según conceptos industriales que permiten combinar una organización industrial con métodos tradicionales aplicados por maestros artesanos y pintores, aplicadores de efectos patinados y antiguos. Mesa Dior, isla con doble consolle, plano, fregadero y cubeta coordinados en mármol blanco puro Covelano brillo.

*L*e programme Impérial est né d'un procédé artisanal organisé selon des méthodologies industrielles qui permettent à une organisation industrielle d'épouser les méthodes traditionnelles des maîtres artisans et peintres spécialistes des effets patinés et vieillis. Table Dior, îlot avec double consolle, plan de travail, bassin et cuve coordonnés en marbre blanc pur brillant Covelano.

*D*as Programm Imperial wurde von einem Handwerker Prozess organisiert nach industriellen Konzepten die eine industrielle Organisation mit traditionellen Methoden kombiniert, die von Handwerker und Kunstmaler angewendet werden. Tisch Dior, Insel mit Doppelkonsolle, Arbeitsplatte und Wanne koordiniert aus Marmor Covelano weiss pur, glänzend.

*П*рограмма "Imperial" основана на ручном процессе производства индустриального уровня, позволяющим объединить современное производство и традиционные методы ручной работы, используемые мастерами-краснодеревщиками, настоящими профессионалами позолоты. Стол Dior, остров с двойной консолью, рабочая поверхность, подъём и мойка в отличном сочетании с белым глянцевым мрамором Covelano.





*F*regi, capitelli e venature insieme alle nuove metope, impreziositi da decorazioni oro o argento, richiamano atmosfere di palazzi reali e teatri della Mitteleuropa.

*F*riezes, capitals and wooden grains, together with the new metopes, are enriched with gold or silver decorations and recall the atmosphere of the royal palaces and theaters of central Europe.

*F*risos, capiteles y vetas, junto con las nuevas métopas, adornados con decoraciones oro y plata, recuerdan las atmósferas de los palacios reales y de los teatros de la Mitteleuropa.

*F*rieses, chapiteaux et veines, ainsi que les nouvelles métopes ornées par de l'or ou de l'argent, rappellent l'atmosphère des palais royaux et des théâtres de de la Mitteleuropa.

*F*riese, Kapitelle und Maserung, zusammen mit den neuen Metopen, durch Gold oder Silber verziert, erinnern an die Atmosphäre der königlichen Paläste und Theater Mitteleuropas.

**Ф**резеровка, коринфийские капители, направление рисунка дерева, новая модель метопа, вместе украшенные золотом или серебром, воссоздают атмосферу королевского дворца или театра.









*L*a cura dei dettagli, quali le incisioni acanto sull'invaso rialzato o il rubinetto oro lucido con pomelli decorati da veri cristalli Swarovski, rendono unico ed esclusivo ogni ambiente.

*T*he care of details, such as the acanto decoration on the superior part of the island or the shiny gold mixer tap decorated with Swarovski crystals, makes every environment unique and exclusive.

*L*a cura de los detalles, como los grabados acanto sobre el fregadero con respaldo o el grifo oro brillo con pomos decorados con verdaderos cristales Swarovski, rende único y exclusivo cada ambiente.

*L'*attention aux détails, tels que les gravures sur le bassin soulevé ou le robinet en or brillant avec les boutons décorés avec des véritables cristaux Swarovski, fait de chaque pièce un lieu unique et exclusif.

*D*ie Liebe zum Detail, wie die Akanthus-Schnitzereien oder den Wasserhahn gold glänzend mit den Knöpfe durch echte Swarovski-Kristallen verziert, macht jedes Ambiente einzigartig und exklusiv.

*В*нимание к таким деталям, как резьба на панели или позолоченный смеситель с декорированным кристаллами Сваровски краном, делают композицию уникальной и эксклюзивной.



*V*ersione Elegance frassino bianco canapa decapato argento con metopa alloro.

*E*legance version in silver decapè hemp white ash finish and laurel metope.

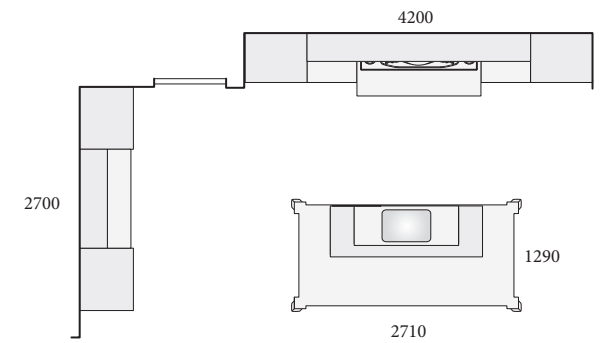
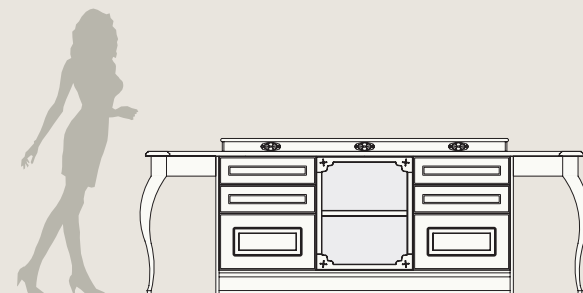
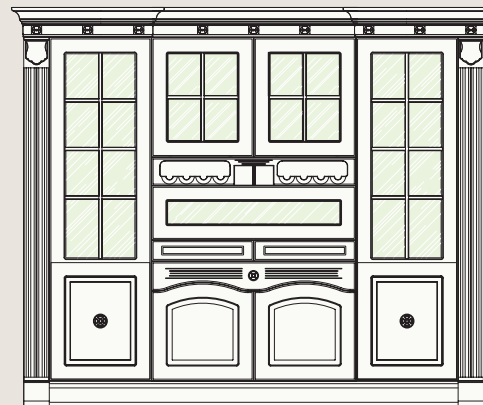
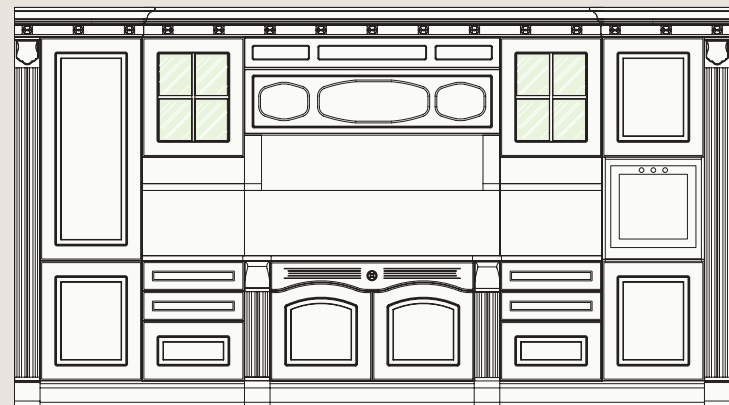
*V*ersión Elegance fresno blanco cáñamo decapé plata con metopa Laurel.

*V*ersion Elegance frêne blanc chanvre décapé argent avec métope Laurier.

*E*legance-Version aus Esche Hanfweiss, Silber gebeizt mit Metope Lorbeer.

*E*legance белый ясень в цвете пенька, декапированный серебоом с метопом.







Elegante consolle Imperiale con cassetto, sapientemente abbinata ad una specchiera con led, entrambe in finiture frassino.

Formal Imperial consolle with drawer, combined with mirror cabinet with led, both in ash finishes.

Consolle Imperiale elegante con cajón, sabiamente conjunto al espejo con led para consolle en acabado frassino.

Élégante Console Impériale avec tiroir, habilement combiné avec un miroir à led pour consolle, les deux en finition frêne.

Elegante Konsole Imperial mit Schublade mit einem Spiegel mit Led kombiniert, beide in Asche Feinbearbeitung.

Элегантная консоль Imperiale с выдвижным ящиком прекрасно сочетается с зеркалом с подсветкой Led, благодаря одинаковой отделке дерева Тициано.







## Emotion

### *Patinato bianco canapa con decorazione oro*

I piani di lavoro spaziano da pietre naturali lavorate con tecniche antiche e quindi spazzolate e patinate a materiali moderni come il sintetico modanato con gli stessi tratti del massello o della pietra. Tutte le versioni sono corredate da elementi di arredo di alta fattura con le caratteristiche del cosiddetto mobile artistico.

### *Patinated white hemp with gold decoration*

The worktops range from natural stones, worked with old techniques, brushed and patinated as the last touch, to modern materials such as molded synthetics with the same features of solid wood or stone. All versions are accompanied by pieces of furniture of high workmanship with the characteristics of the so-called artistic cabinet.

### *Patinado blanco cáñamo con decoración oro*

Los planos de trabajo varían entre piedras naturales trabajadas con técnicas antiguas y luego pulidas y patinadas, materiales modernos como el sintético moldurado con los mismos tratos del macizo o de la piedra. Todas las versiones están equipadas con elementos de decoración finamente trabajados con las características del mueble artístico.

### *Patiné blanc chanvre avec décoration or*

Les plans de travail espacent des pierres naturelles usinées avec des techniques anciennes et puis brossées et patinées, à matériaux modernes, comme le synthétique mouluré avec les mêmes caractéristiques du bois massif ou de la pierre. Toutes les versions sont accompagnées par des éléments d'ameublement de haute facture avec les caractéristiques de ce qu'on appelle le meuble d'art.

### *Hanfweiss patiniert mit Dekoration Gold*

Die Arbeitsplatten bewegen sich von natürlichen Steine mit alten Techniken gearbeitet und dann gebürstet und patiniert, bis zu modernen Materialien wie der Synthetik mit Zierleisten und mit den selben Merkmale des Massivholzes oder des Steines. Alle Ausführungen sind durch erstklassige Möbelstücke mit den Besonderheiten der sogenannten künstlerischen Möbel ausgestattet.

### *Патинированный белый цвет пенька с золотым декором*

Рабочие поверхности варьируются от обработанного старинным методом натурального камня в щёточной обработке до современных синтетических материалов, в отделке массива или натурального камня. Все возможные варианты сопровождаются элементами мебели самого высокого уровня, так называемыми художественными элементами.







*V*asca in pietra massiccia scavata, top h 6 cm con profilo imperiale, sopralzo isola in pietra Malyat spazzolata.

*S*olid stone basin faucet, h 6 cm top with Imperial profile, islands raising in brushed Malyat stone.

*C*ubeta en piedra maciza excavada, encimera h 6 cm con perfil imperial, elevación isla en piedra Malyat pulida.

*V*asque creusée dans un seul bloc en pierre, pdt h 6 cm avec profil Impérial, partie surélevée de l'îlot en pierre Malyat brossée.

*W*anne aus Stein massiv, Arbeitsplatte h 6 cm mit Imperial Profil, die Insel-Erhöhung aus Malyat Stein, gebürstet.

*Р*аковина вырезана из массива, столешница h 6 см с профилем Империял, возвышение на острове из натурального камня Malyat в щёточной обработке.





*Imperial* è un programma d'arredo in cui elementi naturali come la pietra si fondono con le decorazioni artigianali. Il taglio sartoriale di ogni cucina contraddistingue l'unicità di questo modello. Materiali e finiture riportano alla mente antiche superfici da toccare, morbide e vellutate, il cui stile è reinterpretato nell'isola con il soprizzo in pietra spazzolata, oppure nel portico e nel corpo avanzato della zona cottura.

*Imperial* is a program of furniture where natural elements such as stone blend with handmade decorations. The tailored cut of every single kitchen characterizes the uniqueness of this model. Materials and finishes bring to mind soft and velvety old surfaces to touch, whose style is reinterpreted in the island with the brushed stone surface, or in the porch above the extended cooking area.

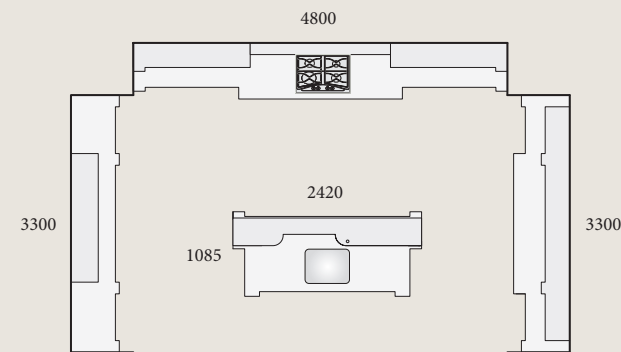
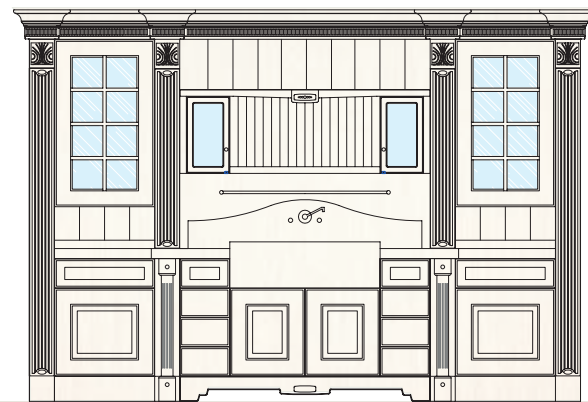
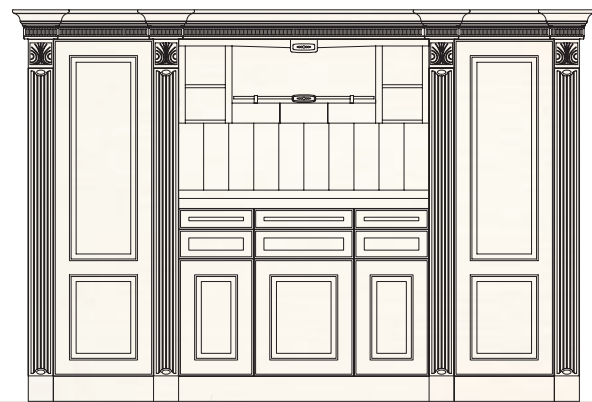
*Imperial* es un programa de decoración, donde elementos naturales como la piedra se unen a las decoraciones artesanales. El corte de sastrería de cada cocina distingue la unicidad de este modelo. Materiales y acabados llevan a la memoria superficies antiguas para tocar, suaves y lisas, cuyo estilo se reinterpreta con la elevación en piedra pulida o en el pórtico y el cuerpo avazado de la zona de cocción.

*Imperial* est un programme d'ameublement, où les éléments naturels tels que la pierre, se mélangent avec des décorations artisanales. La coupe sur mesure de chaque cuisine caractérise l'unicité de ce modèle. Matériaux et finitions rappellent anciennes surfaces à toucher, douces et veloutées, dont le style est réinterprété dans l'îlot avec la partie supérieure en pierre brossée, ou dans le portique et le corps avancé de la zone de cuisson.

*Imperial* ist ein Programm von Möbeln, wo natürliche Elemente wie Stein, mischen sich mit handwerklichen Dekorationen. Der abgestimmte Schnitt jeder Küche charakterisiert die Einzigartigkeit dieses Modells. Materialien und Feinbearbeitungen alter Oberflächen zu berühren zum Sinn bringen, weich und samtig, dessen Stil in der Insel-Erhöhung aus gebürstetem Stein oder in der Nische und der Kochbereich neu interpretiert wird.

*Империял* - программа мебелировки, в которой такие натуральные элементы, как камень сочетаются с декоративными элементами ручной работы. Каждая кухня сродни работы закройщика, является уникальной для этой модели. Материалы и отделки напоминают о старинных материях, мягких и бархатных, чей неповторимый стиль проигрывается ещё раз в возвышении острова из камня в щёточной обработке или в портале и колоннах выдвинутой варочной поверхности.





*I*sola Imperiale, interno laccato patinato rosso Tiziano, decorazione oro.

*I*mperial island with inner side in patinated Titian red, gold decoration.

*I*sla Imperial, interior lacado patinado rojo Tiziano, decoración oro.

*I*lot Impérial, intérieur laqué patiné rouge Tiziano, décoration en or.

*I*mperial Insel, Innenseite lackiert patiniert Rot Tiziano, golden Dekoration.

**О**стров Империял, внутренняя часть - патинированная лакировка в цвете красный Тизияно, декорированный золотом.







## *Charme*

*Frassino antracite decapato con decorazioni argento*

*Decapè charcoal ash with silver decoration*

*Fresno antracita decapé con decoración plata*

*Frêne anthracite décapé avec décoration argent*

*Esche Anthrazit gebeizt mit Dekoration Silber*

*Ясень антрацит декапе с серебрянным декором*





*I*sola in frassino grigio nuvola decapato con decorazione argento.

*C*loud grey ash island with silver decapè decoration.

*I*sla en fresno gris nube decapé con decoración plata.

*I*lot en frêne gris nuage décapé avec décoration argent.

*I*nsel aus Esche gebeizt Wolkengrau mit Silber Dekoration.

*О*стров из ясеня в цвете серое облако, деапированный серебром.









*Il sistema di assemblaggio testimonia il carattere artigianale della falegnameria.*

*Assembly system testifies the distinctive carpentry features.*

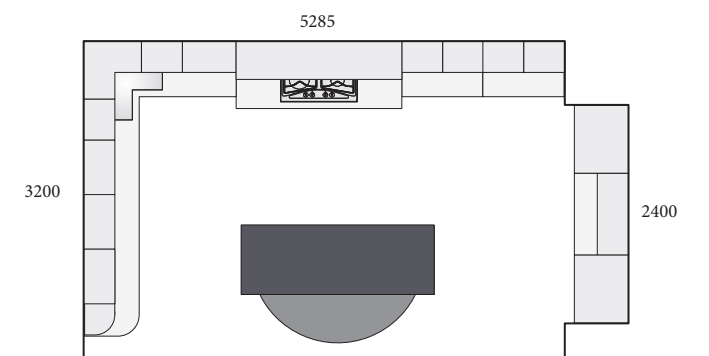
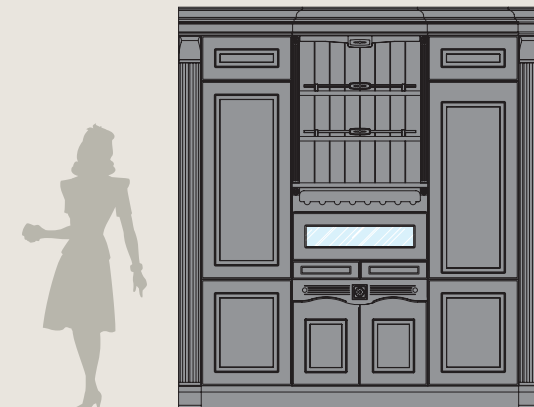
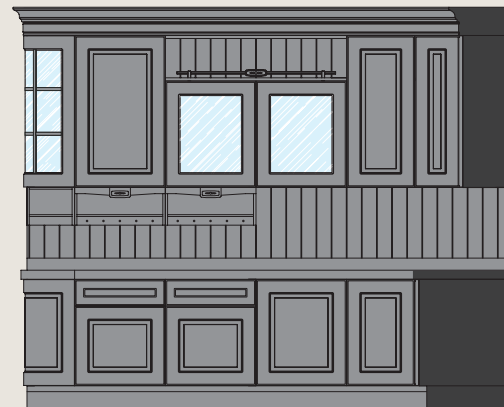
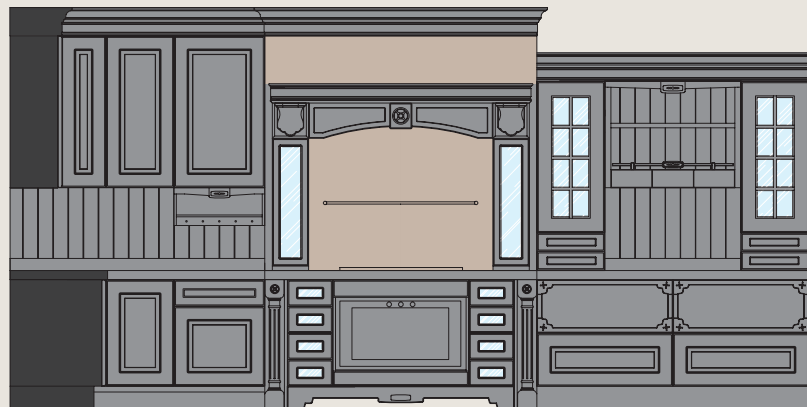
*El sistema de ensamblaje testimonia el carácter artesanal del taller.*

*Le système d'assemblage témoigne du caractère artisanal de la menuiserie.*

*Das Montagesystem zeigt das Handwerk der Tischlerei.*

*Система сборки демонстрирует ремесленный характер столярного производства.*









## *Emotion*

*Patinato bianco canapa con decorazione oro*

*Patinated white hemp with gold decoration*

*Patinado blanco cáñamo con decoración oro*

*Patiné blanc chanvre avec décoration or*

*Hanfweiss patiniert mit Dekoration Gold*

*Патинированный белый цвет пенька с золотым декором*





*Top in ardesia con bordo legno in finitura dell'anta. Secchiaio in pietra di ardesia.*

*Slate worktop with door finishing wood edge. Slate stone bowl.*

*Encimera en piedra de pizarra con canto en madera acabado puerta. Cubeta en piedra de pizarra.*

*Plan de travail en pierre d'ardoise se avec alaise en bois finition assortie. Vasque en pierre d'ardoise.*

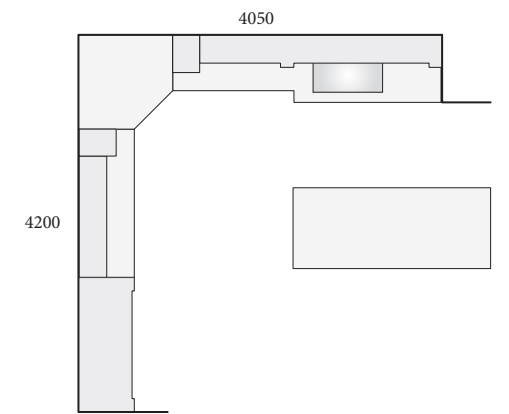
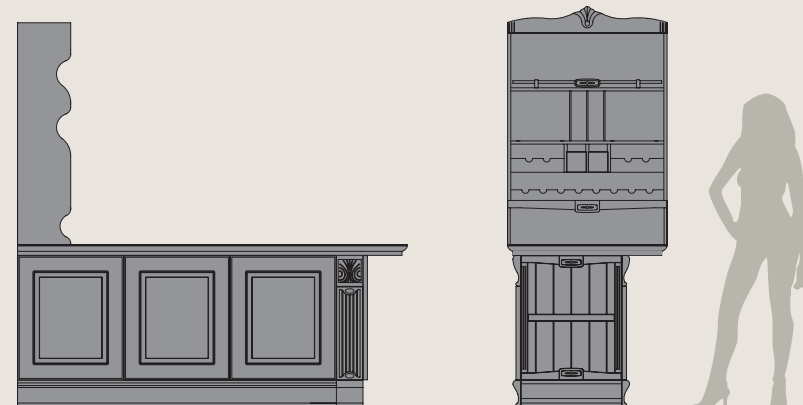
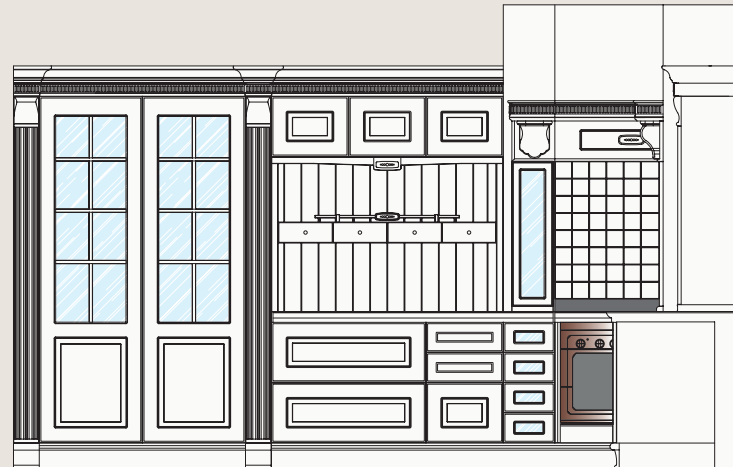
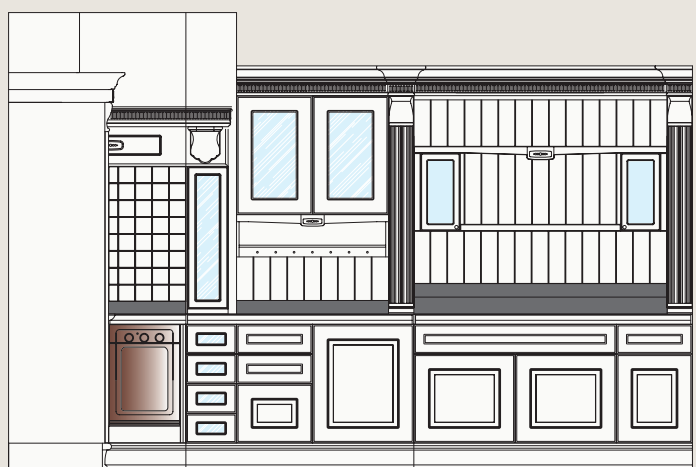
*Arbeitsplatte aus Schiefer mit Holzkante aus Front Feinbearbeitung. Wanne aus Schieferstein.*

*Столешница из сланцевого камня с деревянным профи-лем в отделке фасада.  
Мойка из сланцевого камня.*











*R*affinata e funzionale isola con mobile acanto laccato antracite con decorazione argento. Top con bordo in massello e piano in quarzo bianco.

*E*legant and functional island with lacquered charcoal acanto wall shelving unit and silver decoration. Worktop with solid wood edge and white quartz surface.

*R*efinada y funcional isla con mueble acanto lacado antracita con decoración plata, Encimera con canto en macizo y plano en cuarzo blanco.

*I*lot raffiné et fonctionnel avec meuble Acanto laqués anthracite avec décoration argent. Plan de travail en quartz blanc avec bord en bois massif.

*F*eine und funktionelle Insel mit Akanthus-Möbel Anthrazit lackiert mit Silber Dekoration. Arbeitsplatte mit Massivholzkante und Platte aus Quarz weiß.

*Р*афинированный и функциональный остров с модулем Acanto в отделке лакированный антрацит с серебрянным декором. Топ с деревянным профилем и столешницей из белого кварца.





*Reflections of  
bright personality*

# Luxury

## *Frassino tinto in trasparenza rosso Borgogna*

Il programma è disponibile in molteplici versioni, da quella laccata con finiture oro alla versione in legno di frassino finito con tinte calde a contrasto in rosso borgogna, azzurro cielo, carbon, bianco canapa, ecc. L'estensione del programma comprende versioni laccate opache in diverse finiture, patinate, antiche, vintage. Opzionali le decorazioni in oro zecchino oppure in argento. Gli elementi decorativi vengono scolpiti e decorati a mano in stile Impero; alcuni di essi sono capitelli, cornici, cappe, cimase.

## *Burgundy red transparent ash finish*

The programme is plenty of models, from the lacquer version with golden finishes, to the ash wood version with burgundy red, sky-blue, carbon, white or off-white paintings. Imperial also includes different matt lacquer versions in different finishes, such as patinated, antique and vintage; fine gold and silver decorations are also available. All the ornamental elements are decorated by hand in Imperial Style; some of them are capitals, cornices, hoods, cymas.

## *Fresno tinto en transparencia rojo Borgoña*

El programa está disponible en diferentes versiones, de la lacada con decoraciones en oro a la versión en madera de fresno acabada en colores calientes que contrastan con el rojo borgoña, el azul cielo, el carbón, el blanco cáñamo, etc. La extensión del programa incluye versiones lacadas mate en acabados diferentes, patinados, con efecto antiguo, vintage. Son opcionales las decoraciones en oro puro o plata. Los elementos decorativos están tallados y decorados a mano según el estilo Impero; algunos de ellos son capiteles, cornisas, campanas, cimacios.

## *Frêne teinté en transparence rouge Bourgogne*

Le programme est disponible en nombreuses versions, laquée avec des finitions or, en bois de frêne teinté de coloris chauds tels qu'un rouge bourgogne, bleu ciel, charbon, blanc chanvre. La laque se décline aussi en mat patinées, vieilles ou vintage avec des options en or sequin ou argent. Le détail étant pour nous synonyme de qualité, tous nos éléments décoratifs comme les hottes, les cimaises, les chapiteaux sont sculptés et décorés à la main dans le respect du style Empire.

## *Esche gefärbt in Transparenz Burgunderrot*

Das Programm ist in mehreren Versionen erhältlich, von der Lack mit gold zur Version in Esche fertig mit warmen Farben im Kontrast, in Burgunderrot, Hellblau, Kohlenstofffarbe, weiß Hanf, etc.. Die Erweiterung des Programms umfasst Versionen matt lackiert in verschiedenen Feinbearbeitungen. Optional Dekorationen in Gold oder Silber. Die dekorativen Elemente sind geschnitzt und von Hand dekoriert im Empirestil, einige sind Kapitellen, Rahmen, Hauben, Kymas.

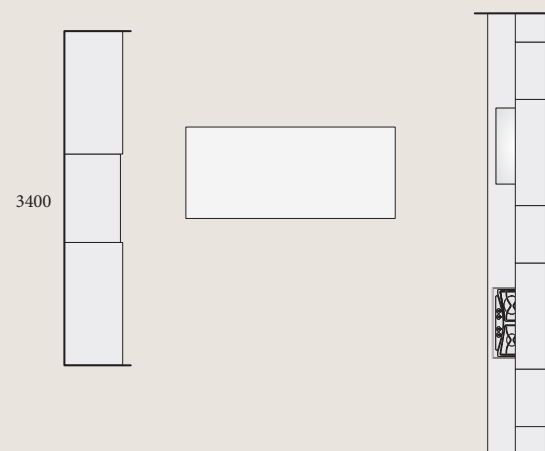
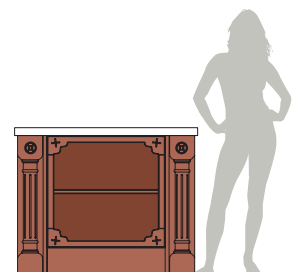
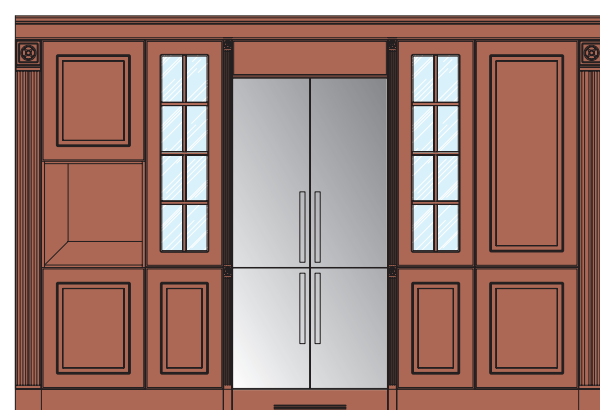
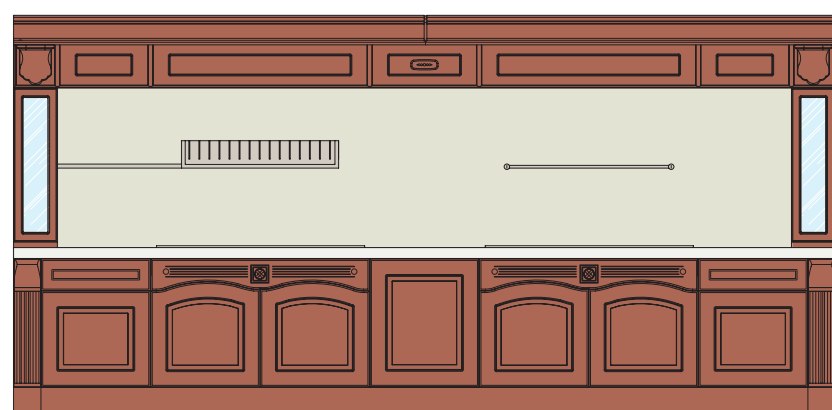
## *Ясень крашеный полупрозрачный красный Бургундия*

Программа представлена в многочисленных версиях - от лакированного варианта в отделке золотом до деревянной версии в ясене с теплыми тонами, в контрасте с красным бургундским, небесно-лазурным или бело-конопляным. Диапазон программы включает лакированные матовые версии в различных отделках, патинированные, состаренные или винтажные. Как опция возможны декорации из червонного золота или из серебра. Декоративные элементы изваяны и украшены вручную.





*Luxury*



*F*ressino tinto a contrasto in trasparenza rosso Borgogna con decorazioni oro. Top profilo Imperiale in pietra crema nuova.

*B*urgundy red transparent finish ash with gold decorations. Worktop with Imperial profile in new cream stone.

*F*resno acabado en transparencia rojo Borgoña decorado en oro. Encimera perfil Imperiale en piedra.

*F*rêne teinté en transparence rouge Bourgogne décoré en or. Plan de travail profil impérial en pierre nouvelle.

*A*sche in Transparenz Burgunderrot mit Goldverzierung. Arbeitsplatte Imperiale aus Stein Neucrème.

*I*mperial Luxury: крашеный ясень в прозрачном контрасте красного бургундского цвета с декорированием золотом. Столешница с профилем Imperiale из камня в цвете новый крем.







*Atmospheres of  
natural elegance*





## *Charme*

*Frassino decapato antico Fiandre*

*Antique Fiandre decapè ash*

*Fresno decapé antiguo Flandes*

*Frêne décapé antique Flandres*

*Esche gebeizt alter Flandern*

*Ясень декапе античный Фиандр*



La cappa sinuosa impreziosita da fregi e la maxi vetrina donano all'ambiente cucina un'atmosfera classica ed accogliente, esaltata ancor più dalla raffinata finitura antico fiandre. La tradizione si completa nel top con bordo massello in finitura anta.

The hood enhanced by the friezes and the high wall glass unit gives a classic and welcoming atmosphere to the kitchen room, enhanced by the antique flanders finish. The tradition is completed with the worktop with solid wood edge that matches the door finish.

La campana sinuosa adornada con frisos y la maxi vitrina donan al ambiente cocina una atmosfera clásica y acogedora, remarcada por el refinado acabado antiguo Flandes. La tradición se completa en la encimera con canto macizo en acabado puerta.



La hotte sinuée et décorée par des frises et la maxi vitrine, donnent à la cuisine une atmosphère classique et accueillante, renforcée encore plus par la raffinée finition ancien Flandres. La tradition se complète avec le plan de travail en finition porte avec le chant en bois massif.

Die kurvenreiche Haube mit Friesen verschönert und die große Vitrine, geben dem Raum eine klassische und gemütliche Atmosphäre, noch mehr durch die Feinbearbeitung Alter Flandern verbessert. Die Tradition wird von der Arbeitsplatte mit Massivholzkante in Finish wie Fronten abgeschlossen.

Фигурная вытяжка, украшенная фрезеровками и большая витрина создают уютную атмосферу в классическом стиле, которая подчёркивается ещё сильнее рафинированной отделкой античная фландрия. Традиционный стиль комплектуется столешницей с кромкой из массива в отделке фасадов.





*Il tavolo rotondo Chanel richiama un'eleganza senza tempo, rendendo accogliente l'ambiente cucina. Continuità di stile nell'arredamento, Imperial diventa zona living.*

*The Chanel round table recalls a timeless elegance, making the kitchen area welcoming. Thanks to continuity in furniture style, Imperial is projected to the living area.*

*La mesa redonda Chanel recuerda una elegancia sin tiempo, rendendo acogedor el ambiente cocina. Continuidad de estilo en la decoración, Imperial se convierte en zona Living.*

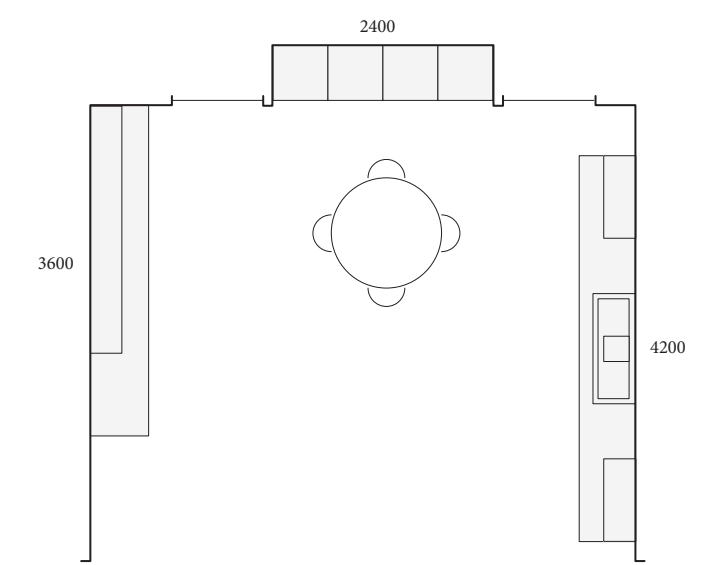
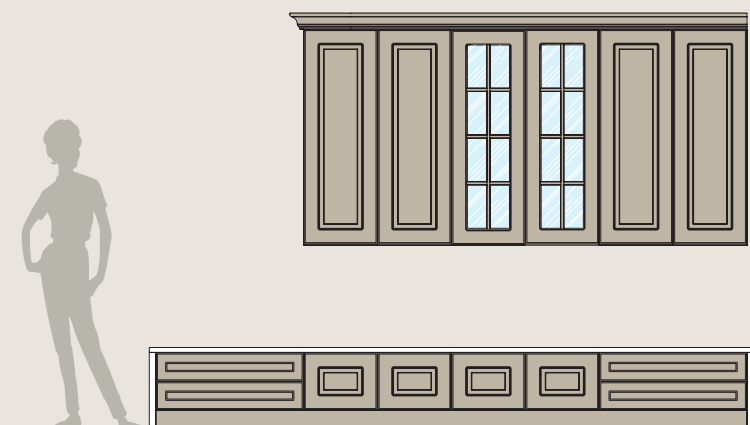
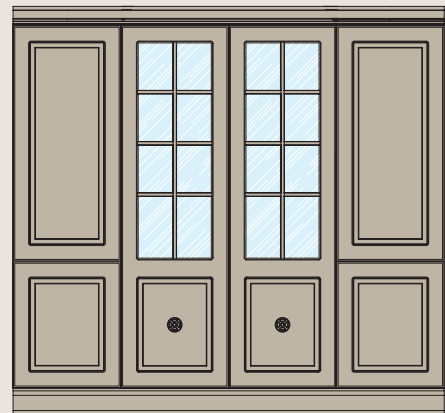
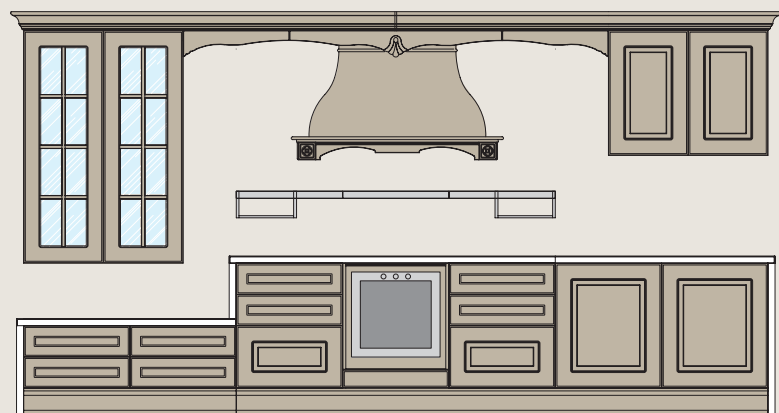
*La table ronde Chanel rappelle une élégance intemporelle, rendant accueillante la cuisine. Continuité de style dans l'ameublement, Imperial devient zone Living.*

*Der Runde Tisch Chanel nennt eine zeitlose Eleganz so ist das Küchenambiente gemütlich. Die Kontinuität der Stil in den Möbeln, Imperial wird auch Living.*

*Круглый стол Chanel - элегантный момент, привносящий уют в кухонное пространство. Оставаясь приверженным классическому стилю Империял переходит в гостинную зону.*











## Glamour

### *Frassino bianco canapa laccato poro aperto*

La versatilità di Imperial si manifesta in tutte le sue sfaccettature. In questa versione Glamour in frassino bianco canapa laccato a poro aperto si esprime lo spirito artigianale in un raffinato mix tra preziose lavorazioni di maestri artigiani e design moderno.

### *Open pore lacquered white hemp ash*

Imperial shows its versatility in all its aspects. The Glamour version in hemp white ash and open pore lacquer finish expresses the spirit of craftsmanship in a refined mix of precious work of old master craftsmen combined with modern design.

### *Fresno blanco cáñamo lacado poro abierto*

La versatilidad de Imperial se manifiesta en todas sus facetas. En esta versión Glamour en fresno blanco cáñamo lacado poro abierto, se expresa el espíritu artesanal en una refinada mezcla entre preciosos trabajos de antiguos maestros artesanos unidos a detalles de estilo moderno.

### *Frêne blanc chanvre laqué pore ouvert*

La polyvalence de l'Imperial se manifeste dans toutes ses facettes. Dans cette version Glamour en frêne blanc chanvre laqué pore ouvert, il exprime l'esprit artisanal dans un mélange raffiné de travail précieux de vieux maîtres artisans combiné avec des détails de moderne design.

### *Esche Hanfweiss lackiert Holzporo*

Die Vielseitigkeit von Imperial zeigt sich durch alle seine Aspekte. Diese Glamour Version aus Esche hanfweiß lackiert mit Holzporo, zeigt den Geist der Handwerkskunst durch eine feine Mischung zwischen wertvoller Arbeit der alten Meister und modernen Design-Details.

### *Ясень белый цвет пенка лакированный с открытыми порами*

Универсальность Империял проявляется во всех его обликах. Версия Glamour из белого ясеня в цвете лакированная пенка с открытыми порами выражает дух мастерства и объединяет в себе тонкую работу древних мастеров и особенности современного дизайна.







*Particolare della penisola Chanel con piano cucina e tavolo in laminato vulcano.*

*Detail of Chanel breakfast table with kitchen worktop, both in volcano laminate.*

*Detalle de la península Chanel con encimera cocina y mesa en laminado volcán.*

*Détail de la péninsule Chanel avec plan de travail et table en stratifié volcan.*

*Detail der Halbinsel Chanel mit Arbeitsplatte und Tisch aus Laminat Vulkan.*

*Особенности острова Chanel с кухонным столом и столешницей из вулканического ламината.*







L'originale penisola Shape si trasforma in un pratico tavolo con un semplice gesto. Glamour si apre alla zona living.

The original breakfast shape is transformed in a handy table with a simple action. Glamour is also projected to the living area.

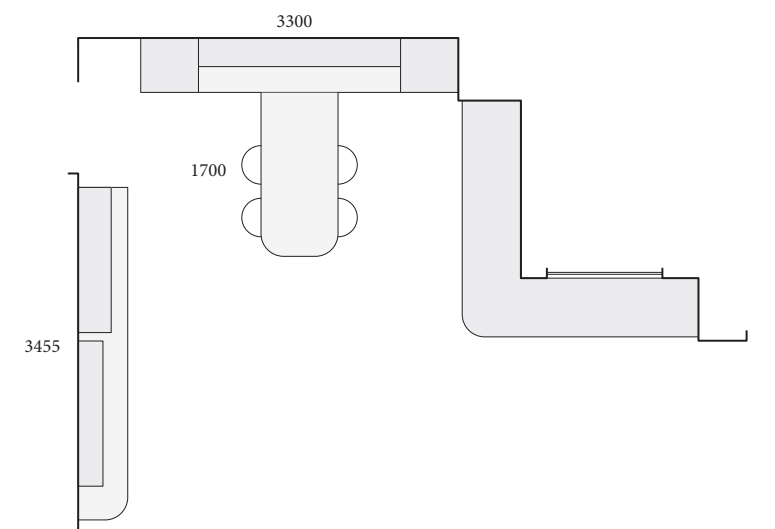
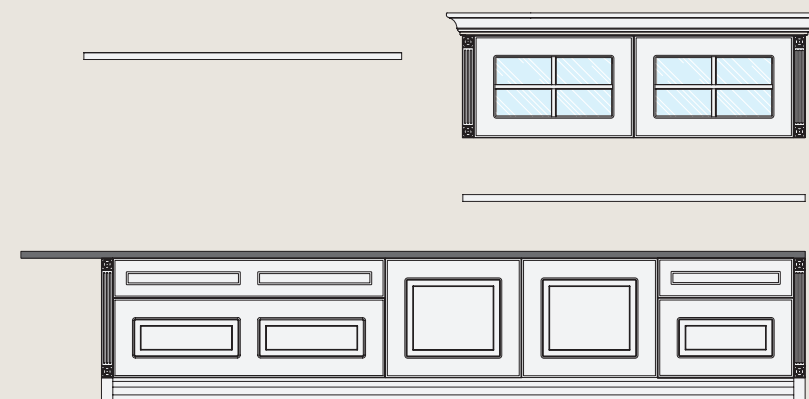
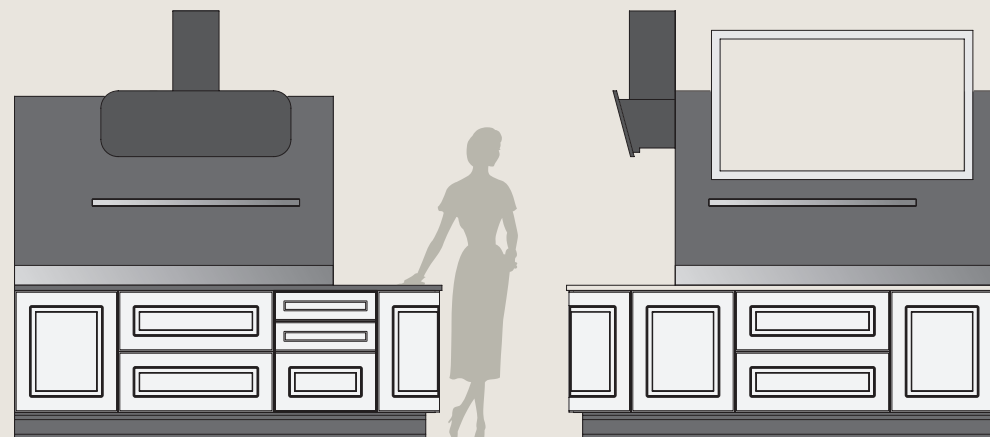
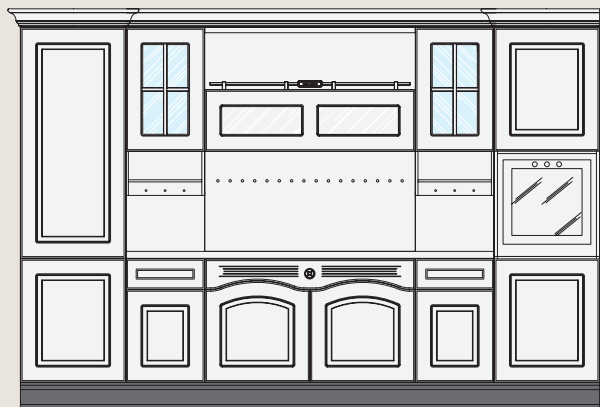
La original península Shape se transforma con un simple gesto en una práctica mesa. Glamour se completa en la versión Living.

L'originale péninsule Shape se transforme en une table pratique avec un simple geste. Glamour se complète dans la version Living.

Die ursprüngliche Halbinsel Shape verwandelt sich in einen handlichen Tisch mit einer einfachen Geste. Glamour ist in der Living Version abgeschlossen.

Оригинальный остров Shape легко превращается в практичный стол. Glamour завершается версией Living Тициано.









## *Glamour*

### *Frassino bianco canapa laccato poro aperto*

Il frassino bianco canapa laccato poro aperto è arricchito da piani e schienali in marmo Carrara lucido, insieme alle finiture in acciaio che sposano le atmosfere di un classico ambiente anni '50 dal sapore gotico.

### *Open pore lacquered white hemp ash*

The open pore lacquered hemp white ash finish has been enhanced with worktops and backsplashes in glossy Carrara marble, along with the steel finishes that remind the pleasant classic atmosphere of the Gothic Fifties.

### *Fresno blanco cáñamo lacado poro abierto*

El fresno blanco cáñamo lacado poro abierto adornado por encimeras y respaldos en mármol de Carrara brillo, junto con los acabados en acero, unen las atmósferas de un típico ambiente de los años 50 de sabor gótico.

### *Frêne blanc chanvre laqué pore ouvert*

Le frêne blanc chanvre laqué pore ouvert enrichi par des plans et des crédences en marbre de Carrara brillant, avec les finitions en acier, marient les atmosphères d'une classique pièce des ans 50 à la saveur gothique.

### *Esche Hanfweiss lackiert Holzporo*

Die Esche lackiert hanfweiß Holzporo, Böden und Rückteile aus Carrara-Marmor zusammen mit Stahlverkleidungen, kombinieren die Atmosphäre eines klassischen Ambientes in den 1950 Jahren mit dem gotischen Geschmack.

### *Ясень белый цвет пенка лакированный с открытыми порами*

Белый ясень в цвете лакированная пенка с открытыми порами обогащён рабочей поверхностью и настенной панелью из глянцевого мрамора Carrara, которые в сочетании с отделками из нержавеющей стали создают атмосферу классического дизайна 50-х годов с оттенком готики.







*P*iano di lavoro h 3 cm con profilo Imperiale e schienali in marmo Carrara lucido.

*H*3 cm worktop with Imperial profile, with backsplashes in polished Carrara marble.

*E*ncimera h 3 cm con perfil Imperial y respaldos en mármol de Carrara brillo.

*P*lan de travail h 3 cm avec profil impérial et crédences en marbre de Carrara brillant.

*A*rbeitsplatte H 3 cm mit Imperial Profil und Rückteile aus Carrara-Marmor glänzend.

*С*толешница высотой 3 см с профилем Империял и настенной панелью из глянцевого мрамора Carrara.



*D*iverse le soluzioni di penisola, anche con l'accostamento del laccato rosso Tiziano.

*T*here are several solutions for the peninsula, also with lacquered Titian red.

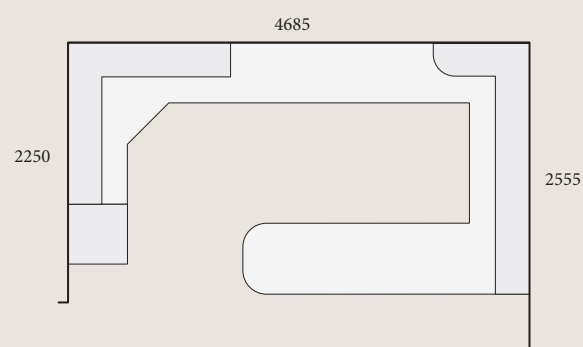
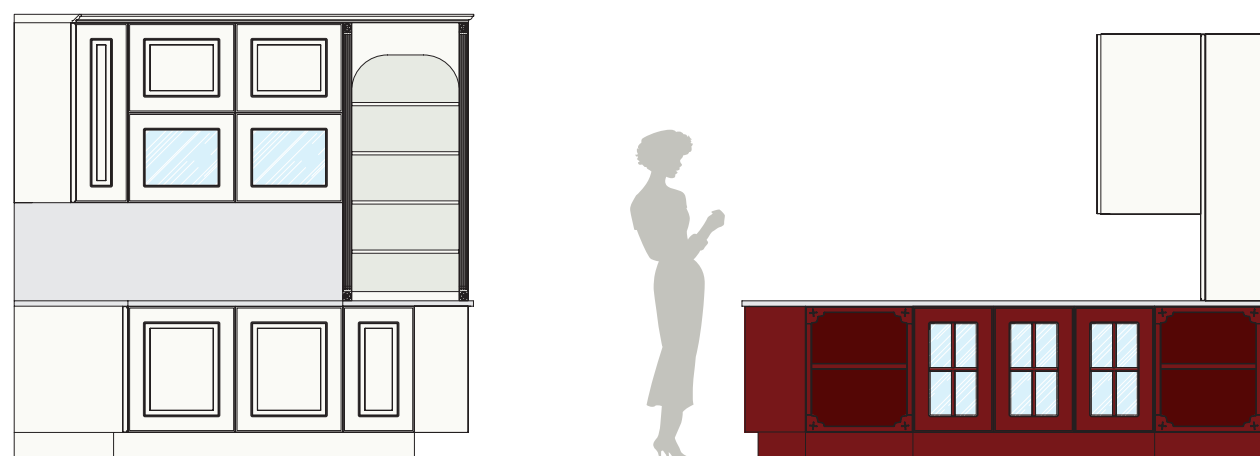
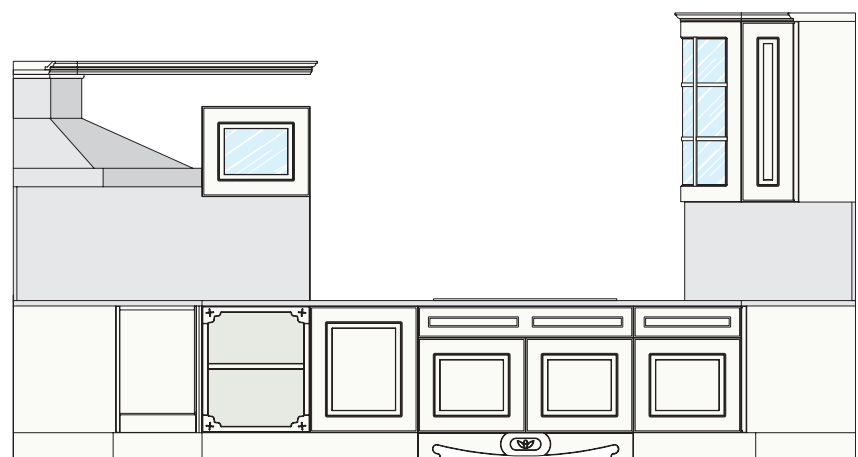
*V*arias soluciones para la península, también en combinación con lacado rojo Tiziano.

*P*lusieurs solutions de péninsule, avec assortiment laqué rouge Tiziano aussi.

*M*ehrere Lösungen der Halbinsel, auch in Kombination mit dem Lack Rot Tiziano.

*Р*азличные варианты полуострова включают в себя так же использование контрастного красного лакированного Tiziano.





*V*asca sottotop e terminale curvo.

*U*ndermount sink and end rounded wall unit.

*C*ubeta bajoencimera y terminal curvo.

*E*vier sous plan de travail et terminal arrondi.

*U*nterbauwanne und gebogenes Abschlusselement.

*М*ойка под столешницу и закруглённый терминал.





IMPERIAL TECHNICAL

## FINITURE E COLORI

FINISHES AND COLOURS  
ACABADOS Y COLORES  
FINITIONS ET COULEURS  
FEINBEARBEITUNGEN UND FARBE  
ЦВЕТА И ОТДЕЛКИ

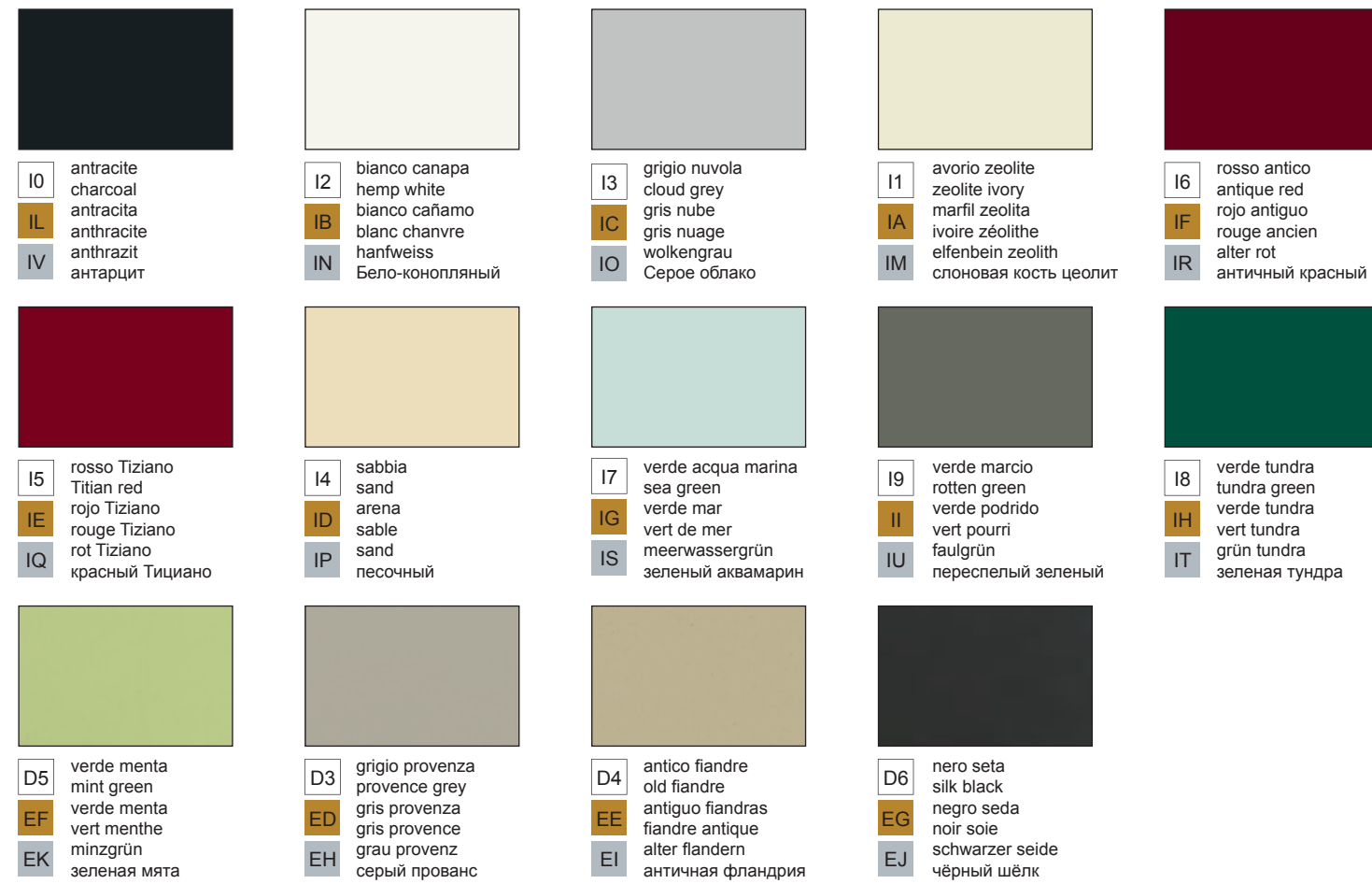
OPZIONI  
OPTIONS  
OPCIONES  
OPTIONS  
OPTIONE  
ОПЦИИ

oro  
gold  
oro  
or  
gold  
золото

argento  
silver  
plata  
argent  
silber  
серебро

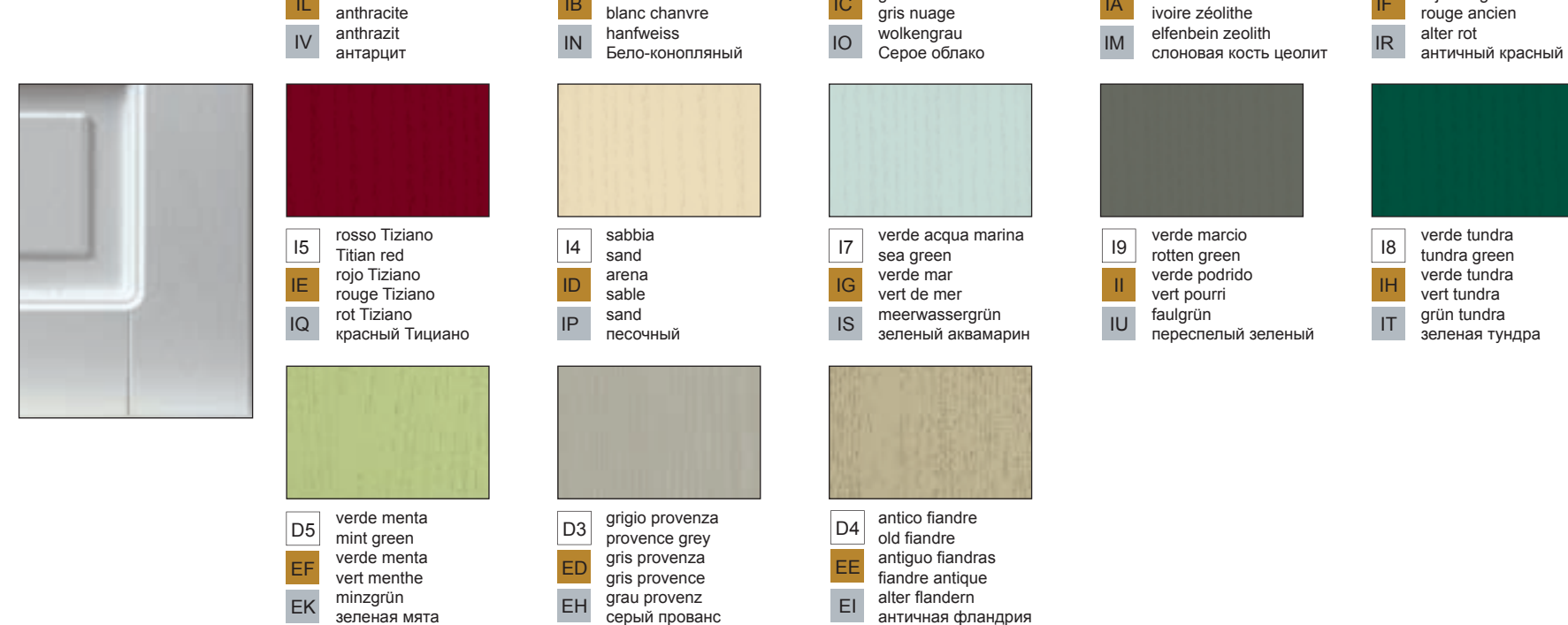
### Bohemian

MDF laccato opaco  
Matt lacquered MDF  
DM lacado mate  
MDF laqué mat  
MDF lackiertmatt  
Лакированный матовый МДФ



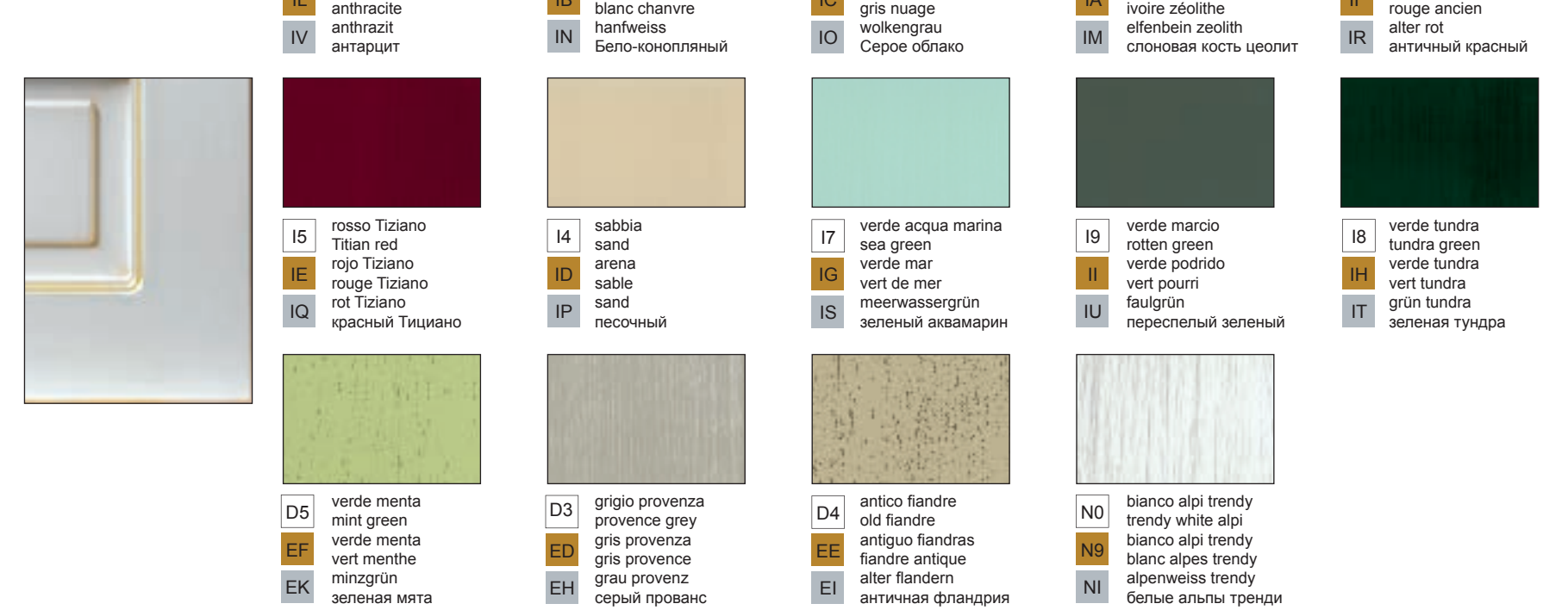
### Glamour

Frassino laccato poro aperto  
Open pore lacquered ash  
Fresno lacado a poro abierto  
Frêne laqué pore ouvert  
Holz lackiert offene por  
Лакированный ясен с  
открытыми порами



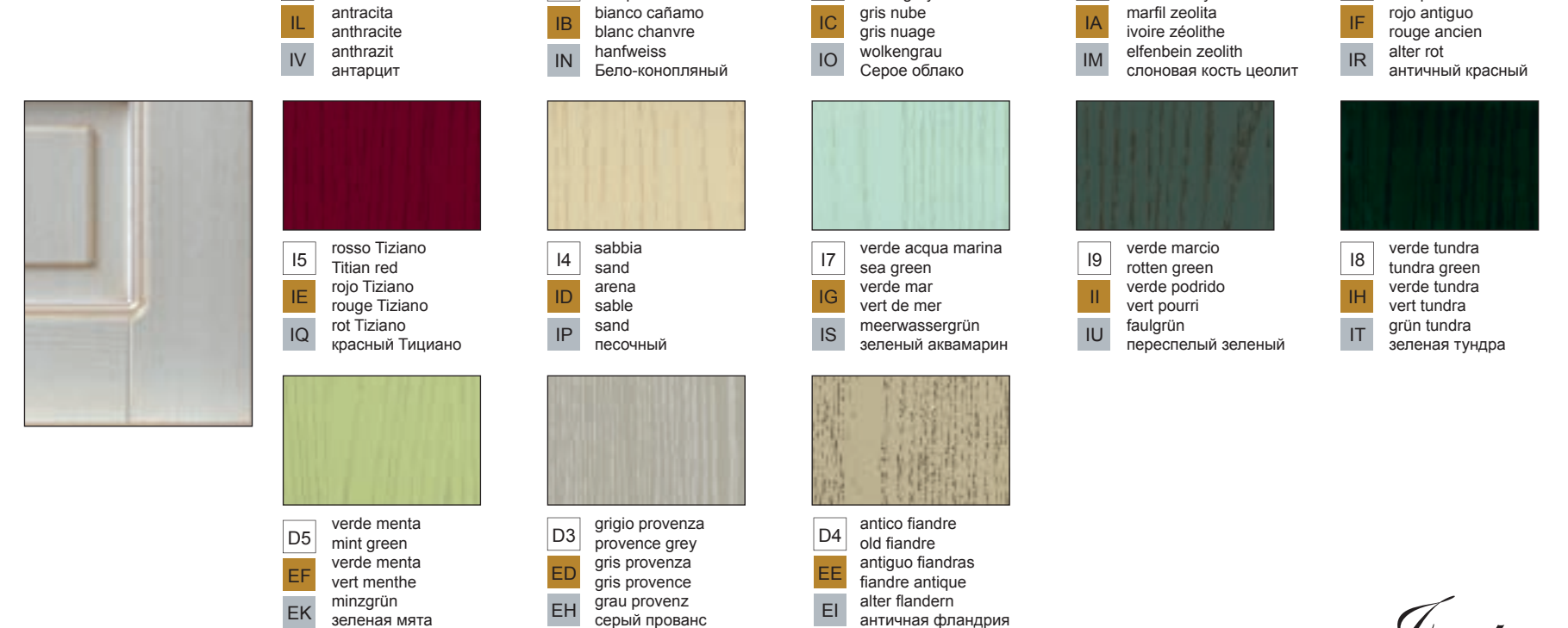
### Emotion

MDF laccato patinato  
Patinated lacquered MDF  
DM lacado patinado  
MDF laqué patiné  
MDF lackiert gebeizt  
Лакированный патинированный  
МДФ



### Charme

Frassino décapé  
Pickled ash  
Fresno décapé  
Frêne décapé  
Holz lackiert offene por  
Декапированный ясен



Imperial



## FINITURE ANTE

DOOR FINISHES  
ACABADOS DE LAS PUERTAS  
PALETTE PORTES ECHANTILLONS POUR FINITION  
FEINBEARBEITUNG FRONTEN  
ОТДЕЛКИ ФАСАДОВ



### Glamour

**Frassino laccato poro aperto**  
Open pore lacquered ash  
Fresno lacado a poro abierto  
Frêne laqué pore ouvert  
Holz lackiert offene por  
Лакированный ясень с открытыми порами



### Charme

**Frassino décapé**  
Pickled ash  
Fresno décapé  
Frêne décapé  
Holz lackiert offene por  
Декапированный ясень



### Unique

**Frassino tinto**  
Patinated ash  
Fresno acabado madera  
Frêne teinte bois  
Holz gefärbt  
Ясень с отделкой под различные породы дерева



### Metropolitan

**Frassino décapé trendy**  
Trendy pickled ash  
Fresno décapé trendy  
Frêne décapé trendy  
Holz lackiert offene por trendy  
Декапированный ясень тренди



### Luxury

**Frassino tinto in trasparenza**  
Transparent finish ash  
Fresno tinto en transparencia  
Frêne teinte en transparence  
Holz in trasparenza  
Полупрозрачный крашенный ясень



**Finitura argento**  
Silver finish  
Decorado en plata  
Finition argent  
Silber finish  
Отделке серебро



### Bohemian

**MDF laccato opaco**  
Matt lacquered MDF  
DM lacado mate  
MDF laqué mat  
MDF lackiertmatt  
Лакированный матовый МДФ



### Emotion

**MDF laccato patinato**  
Patinated lacquered MDF  
DM lacado patinado  
MDF laqué patine  
MDF lackiert gebeizt  
Лакированный патинированный МДФ

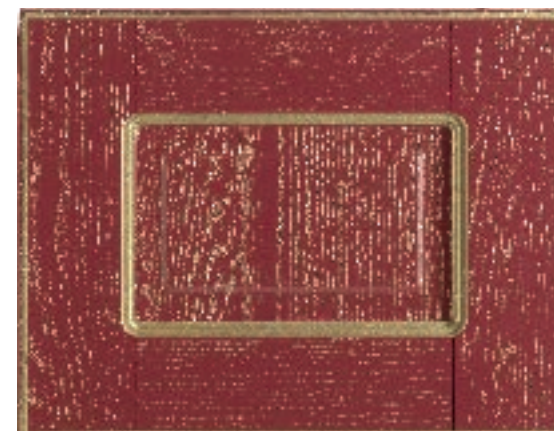


### Brilliant

**MDF laccato perlescente**  
Pearlescent lacquer MDF  
DM lacado perlescente  
MDF laqué effet nacre  
MDF lackiert perlglanz  
МДФ перламутровый лакированный

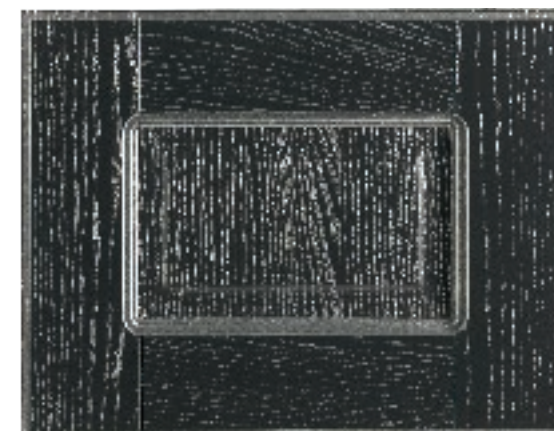


**Finitura oro**  
Gold finish  
Decorado en oro  
Finition or  
Gold finish  
Отделке золотом



### Elegance gold

**Frassino décapé oro**  
Pickled ash gold  
Fresno décapé oro  
Frêne décapé or  
Holz lackiert offenen por gold  
Декапированный ясень золото



### Elegance silver

**Frassino décapé argento**  
Pickled ash silver  
Fresno décapé plata  
Frêne décapé argent  
Holz lackiert offenen por silber  
Декапированный ясень серебро



### Gothic

**Vetro Gothic**  
Gothic glass  
Vidrio Gothic  
Vitré Gothic  
Стекло Gothic



### Decor Gothic

**Vetro Decor Gothic**  
Decor Gothic glass  
Vidrio Decor Gothic  
Vitré Decor Gothic  
Стекло Decor Gothic

*Imperial*

## PROFILI E MATERIALI PIANI DI LAVORO

PROFILES AND WORKTOPS MATERIALS  
PERFILES Y MATERIALES PLANOS DE TRABAJO  
DESCRIPTIF ALAISES ET MATERIAUX PLANS DE TRAVAIL  
PERFILE UND MATERIALEN FÜR STEINE UND QUÄRZE  
МАТЕРИАЛЫ И ПРОФИЛИ РАБОЧЕЙ ПОВЕРХНОСТИ



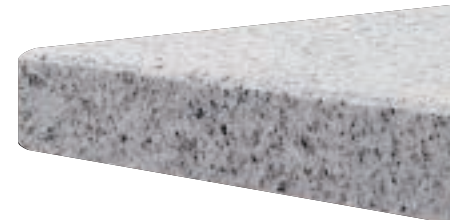
### Top pietre e quarzi profilo Imperial

Imperial profile, stone and quartz worktops  
Encimera piedras y cuarzos con perfil Imperial  
Plan de travail perres et quartzs alaise Imperial  
Arbeitsplatten, Steine und Quarz mit Profil Imperial  
Столешница из камня и кварца Imperial



### Top pietre e quarzi bordo massello Imperial

Imperial massif wood profile, stone and quartz worktops  
Encimera piedras y cuarzos con perfil en macizo Imperial  
Plan de travail pierres et quartzs alaise en massif Imperial  
Arbeitsplatten, Steine und Quarz mit Massivholzkante Imperial  
Столешница из камня и кварца с профилем из массива Imperial



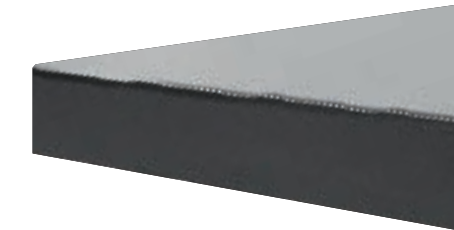
### Top pietre e quarzi profilo a squadra

Straight edges stone and quartz worktops  
Encimera piedras y cuarzos con perfil a escuadra  
Plan travail pierres et quartzs profil carre  
Arbeitsplatten, Steine und Quarz mit Winkelprofil  
Столешница из камня и кварца с прямоугольным профилем



### Top laminato massellato

Solid wood edgeband laminated worktop  
Encimera laminada con perfil en macizo  
Plan de travail stratifiés avec alaise en bois massif  
Arbeitsplatten aus Laminat mit Massivholzkanten  
Топ ламинат с деревянным профилем



### Top laminato Q3 - Q5

Laminate worktop Q3 - Q5  
Encimera laminada Q3 - Q5  
Plan de travail stratifié Q3 - Q5  
Arbeitsplatten aus Laminat Q3 - Q5  
Ламинатная столешница Q3 - Q5



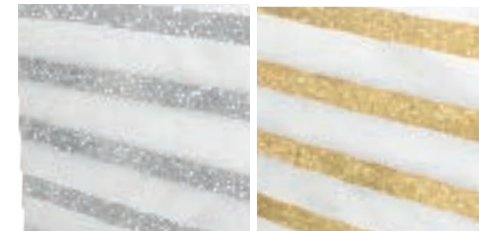
### Top laminato tutto colore hi tech

Laminate worktop hi tech colour  
Encimera laminada todo color hi tech  
Plan de travail stratifié toute couleur hi tech  
Arbeitsplatten aus Laminat Vollfarbe Hi Tech  
Столешница ламинатная одноцветная hi tech



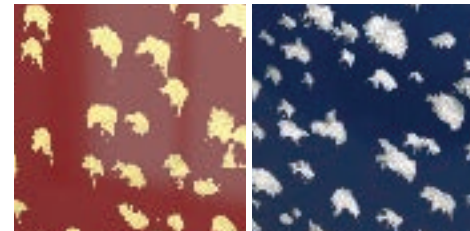
### Top sintetico Imperial

Imperial synthetic worktop  
Encimera sintética Imperial  
Plan de travail syntetic Imperial  
Arbeitsplatte synthetisch Imperial  
Синтетическая столешница Imperial



### Schienali decorati oro o argento - marmo

Back panels with decoration gold/silver - marble  
Respaldo decoración oro o plata - mármol  
Crédences décoration or ou argent - marbre  
Rückteile mit Gold oder Silber Dekor - Marmor  
Настенное покрытие с декоративной золото или серебро - мрамор



### Schienali decorati oro o argento - cristallo

Back panels with decoration gold/silver - crystal  
Respaldo decoración oro o plata - cristal  
Crédences décoration or ou argent - cristal  
Rückteile mit Gold oder Silber Dekor - Kristall  
Настенное покрытие с декоративной золото или серебро - стекло

## ESEMPI DI LAVORAZIONE

PROCESSINGS EXAMPLES  
EJEMPLOS DE PROCESAMIENTO  
EXEMPLES DE DÉ COUPES  
BEARBEITUNGSBEISPIELE  
ОБРАЗЦЫ ОБРАБОТОК



### Imperial - lavorazione

Imperial - processing  
Imperial - terminación  
Impérial - travail  
Imperial - bearbeitung  
Imperial - обработка



### Syntetic Imperial - lavorazione capitello

Imperial Synthetic - capital processing  
Syntetic imperial - terminación capitel  
Syntétic impérial - travail chapiteau  
Syntetic Imperial - kapitellbearbeitung  
Синтетик Imperial - обработка для капители



### Syntetic Imperial - lavorazione terminale curvo

Imperial Synthetic - curved terminal processing  
Syntetic Imperial - terminal curvo  
Syntétic Impérial - découpe terminal arrondi  
Syntetic Imperial - eingekrümmte Terminal  
Синтетик Imperial - обработка под закругленный терминал



## TAVOLI, SEDIE, CAPPE

TABLES, CHAIRS, HOODS

MESAS, SILLAS, CAMPANAS

TABLES, CHAISES, HOTTES

TISCHE, STÜHLE, DUNSTABZUGSHAUBEN

СТОЛЫ, СТУЛЬЯ, ВЫТЯЖКИ



## TAVOLI

TABLES  
MESAS  
TABLES  
TISCHE  
СТОЛЫ



**Base tavolo Imperiale legno**  
Wood Imperiale table base  
Base mesa Imperiale madera  
Pieds de table Imperiale bois  
Tischfuss Imperiale Holz  
Основание стола Imperiale дерево



**Base tavolo Imperiale laccato**  
Lacquered Imperiale table base  
Base mesa Imperiale lacado  
Pieds de table Imperiale laqués  
Tischfuss Imperiale lackiert  
Основание стола Imperiale лакированный



**Tavolo Imperiale**  
Imperiale table  
Mesa Imperial  
Table Imperial  
Tisch Imperiale  
Стол Imperial



**Tavolo frassino Chanel rotondo**  
Chanel ash round table  
Mesa fresno Chanel redonda  
Table frêne Chanel rond  
Chanel Tisch Esche kreisförmig  
Стол круглый ясень Chanel



**Tavolo frassino Chanel ovale**  
Chanel ash oval table  
Mesa fresno Chanel oval  
Table frêne Chanel ovale  
Chanel Tisch Esche oval  
Стол овальный ясень Chanel



**Tavolo frassino Acanto gamba sciabola**  
Acanto ash table with saber leg  
Mesa fresno Acanto pata de sable  
Table frêne Acanto jambes sabre  
Acanto Tisch Esche Säbelbein  
Стол ясень Acanto с саблевидной ножкой



**Tavolo frassino Dior gamba sciabola**  
Dior ash table with saber leg  
Mesa fresno Dior pata de sable  
Table frêne Dior jambes sabre  
Dior Tisch Esche Säbelbein  
Стол ясень Dior с саблевидной ножкой

## SEDIE / SGABELLI

CHAIRS / STOOLS  
SILLAS / TABURETES  
CHAISES / TABOURETS  
STÜHLE / HOCKER  
СТУЛЬЯ / ТАБУРЕТЫ



**Sedia Imperiale seduta in legno**  
Imperiale chair with wooden seat  
Silla Imperiale con asiento en madera  
Chaise Impériale assise en bois  
Stuhl Imperiale mit Holzsitzung  
Стол Imperial с деревянным сиденьем



**Sedia Imperiale con seduta in ecopelle nera**  
Imperiale chair with black faux leather seat  
Silla Imperiale con asiento en ecopiel negra  
Chaise Imperiale avec assise en cuir noir  
Stuhl Imperiale mit Polstersitzung aus schwarz Kunstleder  
Стол Imperial с сиденьем из искусственной чёрной кожи



**Sedia frassino Ylenia - Imperial**  
Ylenia - Imperial seat ash  
Silla fresno Ylenia - Imperial  
Chaise frêne Ylenia - Imperial  
Ylenia Stuhl Esche - Imperial  
Стол ясень Ylenia - Imperial



**Sedia Trendy**  
Trendy seat  
Silla Trendy  
Chaise Trendy  
Trendy Stuhl  
Стол Trendy



**Sedia Diane laccata bianca o nera**  
White or black lacquered Diane chair  
Silla Diane lacada blanca o negra  
Chaise Diane laquée blanche ou noire  
Diane Stuhl weiss oder schwarz lackierte  
Стол Diane



**Sedia Acanto nera - telaio oro/argento**  
Black Acanto chair - gold/silver frame  
Silla Acanto negra - marco oro/plata  
Chaise Acanto noir - cadre or/argent  
Stuhl Acanto Schwarz - Feinbearbeitung Gold/Silber  
Стол Acanto черный - рамка золото/серебро



**Sedia Acanto bianca - telaio oro/argento**  
White Acanto chair - gold/silver frame  
Silla Acanto blanca - marco oro/plata  
Chaise Acanto blanc - cadre or/argent  
Stuhl Acanto Weiss - Feinbearbeitung Gold/Silber  
Стол Acanto белый - рамка золото/серебро



**Sgabello Rondò cromo pelle**  
Chrome and leather Rondò stool  
Taburete Rondò cromo piel  
Tabouret rondò en cuir chrome  
Hocker Rondò Chrom Leder  
Табурет Rondò хромированный с кожаным сиденьем

## CAPPE

HOODS  
CAMPANAS  
HOTTES  
DUNSTABZUGSHAUBEN  
ВЫТЯЖКИ



**Cappa 4 stagioni, camino in lamiera laccata**  
4 seasons hood, lacquered aluminium sheet chimney  
Campana 4 estaciones, chimenea en plancha lacada  
Hotte 4 saisons, cheminée en tôle laquée  
Dunstabzugshaube 4 Jahreszeiten, Kamin aus lackiertem Blech  
Вытяжка 4 сезона, камин лакированная жесьть



**Cappa 4 stagioni con camino bombato**  
4 seasons hood with bombé chimney  
Campana 4 estaciones camino bombeada  
Hotte 4 saisons cheminée bombée  
Dunstabzugshaube 4 Jahreszeiten mit Kamin konvexen  
Вытяжка 4 сезона выгнутый камин



**Cappa isola 4 stagioni con camino bombato**  
4 seasons island hood with bombé chimney  
Campana isla 4 estaciones camino bombeada  
Hotte îlot 4 saisons cheminée bombée  
Inselhaube 4 Jahreszeiten mit Kamin konvexen  
Вытяжка островная 4 сезона Камин выгнутый



**Cappa isola Acanto con camino bombato**  
Acanto island hood with bombé chimney  
Campana isla Acanto camino bombeada  
Hotte îlot Acanto cheminée bombée  
Inselhaube Acanto mit Kamin konvexen  
Вытяжка островная Acanto Камин выгнутый



**Cappa isola Acanto versione HP con camino inox**  
HP Acanto island hood with inox chimney  
Campana isla Acanto versión HP camino acero  
Hotte îlot Acanto version HP cheminée inox  
Inselhaube Acanto HP Version mit Kamin konvexen  
Вытяжка островная Acanto Версия HP камин нерж. Сталь



**Cappa Fruit Carvin, camino in lamiera laccata**  
Friut Carvin hood, lacquered aluminium sheet chimney  
Campana Fruit Carvin, chimenea en plancha lacada  
Hotte Gravée Fruit, cheminée en tôle laquée  
Dunstabzugshaube Fruit Carvin  
Вытяжка Fruit Carvin, камин лакированная жесьть



**Cappa isola 4 stagioni versione HP con camino inox**  
HP 4 seasons island hood with inox chimney  
Campana isla 4 estaciones versión HP camino acero  
Hotte îlot 4 saisons version HP cheminée inox  
Inselhaube 4 Jahreszeiten HP Version mit Kamin aus Edelstahl  
Вытяжка островная 4 сезона Версия HP камин нерж. Сталь



**Cappa 4 stagioni versione HP con camino inox**  
HP 4 seasons hood with inox chimney  
Campana 4 estaciones version HP camino inox  
Hotte 4 saisons version HP cheminée inox  
Dunstabzugshaube 4 Jahreszeiten HP Version mit Kamin aus Edelstahl  
Вытяжка 4 сезона в версии HP камин из нерж. стали



**Cappa angolo con orologio, camino in lamiera laccata**  
Corner hood with clock, lacquered aluminium sheet chimney  
Campana de esquina con reloj, chimenea en plancha lacada  
Hotte d'angle avec horloge, cheminée en tôle laquée  
Eck-Dunstabzugshaube mit Uhr, Kamin aus lackiertem Blech  
Угловая вытяжка с часами, камин лакированная жесьть



**Maxi-cappa muratura con orologio**  
Maxi-hood with clock  
Maxi-campana en albañilería con reloj  
Maxi-hotte murale avec horloge  
Maxi-Haube Mauerwerk mit Uhr  
Угловая вытяжка с часами, жестяная структура белая кремовая

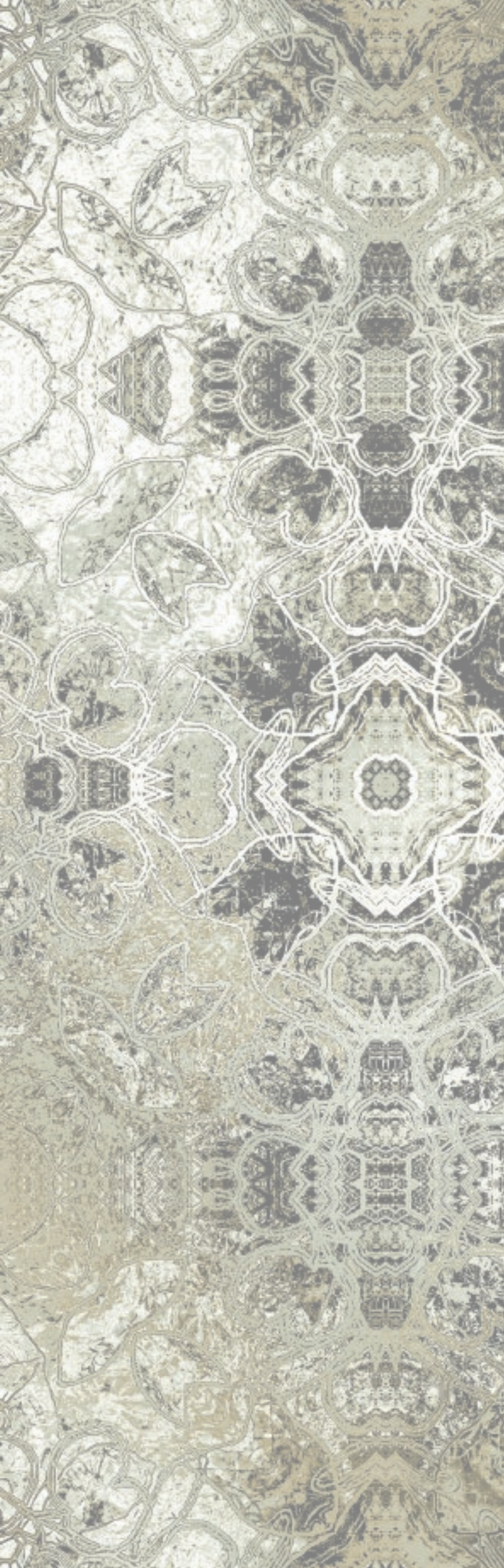


**Cappa Carinzia con fregi acanto**  
Carinzia hood with acanto friezes  
Campana Carinzia con frisos acanto  
Hotte Carinzia avec frises acanthes  
Dunstabzugshaube Carinzia mit Fries acanto  
Вытяжка Carinzia с украшением асанта



**Cappa Carinzia flat**  
Carinzia hood  
Campana Carinzia flat  
Hotte Carinzia flat  
Dunstabzugshaube Carinzia flat  
Вытяжка Carinzia flat

*Imperial*



*Design and development \_ Gianpiero Scopigno*

*Engineering \_ Aran Cucine Technical Department*

*Photo \_ Studio Leon\_Walter Gumiero*

*Photolithography\_ Studio59*

*print \_ Sincromia PN*

*Graphics & Styling \_ Leonardi Marinelli architetti*





Scarica l' App Aran Cucine



**Aran World S.r.l.** Unipersonale

Zona Industriale frazione Casoli

64032 Atri (TE) Italy

**Italia** T. +39 085 87941

F. +39 085 8794242 / 4 / 5

**Export** T. +39 085 870971

F. +39 085 87097315

[www.arancucine.it](http://www.arancucine.it)

[info@aran.it](mailto:info@aran.it)



75MP1987